

Imagine.

 Roland®

**DVE**  
Digital Value Engineering

# MPX-90M

METAZA



Impresora de impacto  
de sobremesa para marcar  
códigos de barras UDI



# Nuevo dispositivo de marcado que asegura un fácil seguimiento y trazabilidad de los instrumentos médicos

La impresora de impacto MPX-90M marca códigos de barras DataMatrix bidimensionales, de tan sólo 1 mm en una amplia variedad de instrumentos médicos tales como fórceps, pinzas, bisturíes y otros instrumentos quirúrgicos. Esta probada tecnología graba números de identificación única de dispositivos de forma rápida y asequible, lo cual permite un fácil seguimiento y trazabilidad, mejorando la seguridad del paciente. Además de los códigos de barras DataMatrix 2D, la MPX-90M es capaz de grabar números, texto, logotipos y gráficos en prácticamente cualquier superficie metálica.\*<sup>1</sup> Diseñada para ofrecer una gran facilidad de uso, se entrega con su propio software para la producción de impresiones precisas y duraderas que permanecen legibles durante todo el ciclo de vida del producto.\*<sup>2</sup>

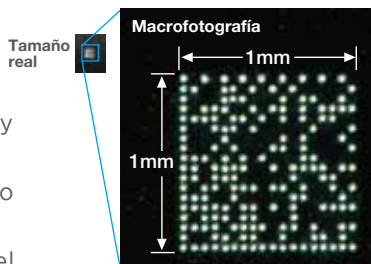
\*1 El índice de dureza Vickers (HV) de la superficie de grabado debe ser de 200, como máximo. \*2 Para disponer de un sistema UDI completo, se requiere un ordenador y un escáner de códigos de barras.

## PRECISIÓN

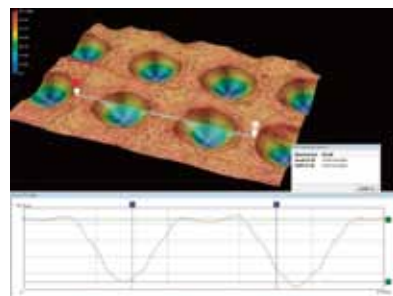
## Marcado de alta velocidad con la tecnología Dot Impact de Roland

La MPX-90M utiliza una punta de diamante duradera para grabar directamente sobre titanio, acero inoxidable y otros metales duros. Diseñada para garantizar la velocidad y la precisión, la MPX-90M puede grabar de forma rápida 26 dígitos de información dentro de un área de tan sólo un milímetro cuadrado.\*<sup>3</sup> Debido a que no quema ni retira el material durante el impacto, la MPX-90M no genera olores ni residuos, y deja el área marcada protegida de la corrosión. No requiere mantenimiento diario.

\*3 La calidad queda sujeta a la resolución del escáner de códigos de barras.



▲ Precisión de marcado directo con la MPX-90M



▲ El tamaño y la profundidad homogénea de los puntos son la base de la impresión de la MPX-90M

## COMPACTA Y FÁCIL DE UTILIZAR

## La configuración es fácil con el puntero láser y la mordaza incluidos

Con la MPX-90M, no se requiere una formación especial. El software incluido METAZAStudio convierte instantáneamente los datos numéricos en códigos de barras DataMatrix 2D que cumplen con la normativa GS1 y otros formatos DataMatrix 2D. Comenzar es tan simple como fijar con seguridad el artículo a marcar en la mordaza incluida y, a continuación, utilizar el puntero láser incorporado para localizar el centro del material, asegurando que el gráfico se graba con precisión. Con su facilidad de uso, tamaño compacto y diseño energéticamente eficiente, la MPX-90M es la solución ideal para entornos de oficina pequeños.



▲ Fije con seguridad los elementos a marcar en la mesa de trabajo del equipo



▲ Confirme la ubicación de marcado correcta con el puntero láser incorporado

## Roland DG - Líder en la distribución de dispositivos digitales

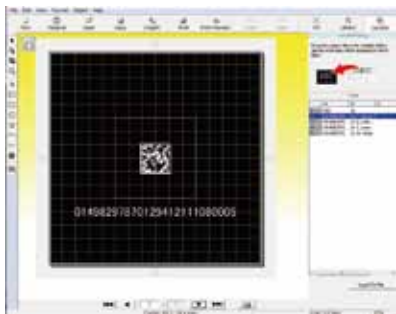
Roland DG Corp. es uno de los principales fabricantes de tecnología digital de precisión, que incluye impresoras de inyección de tinta de gran formato, equipos de fresado y grabado, cortadoras de vinilo, escáneres 3D, un creador de modelos en cera para joyería e impresoras de impacto. Cada uno de los clientes de Roland DG obtiene la legendaria fiabilidad, soporte y servicio de primera clase de Roland. Formación disponible a través de Roland DG Academy. Los productos de Roland DG están disponibles en 133 países de todo el mundo. Para más información, visite: [www.rolanddg.com](http://www.rolanddg.com).





## VERSÁTIL

## El software específico marca códigos de barras DataMatrix 2D, texto y logotipos para identificar y marcar dispositivos



▲ Software incluido, METAZAStudio

METAZAStudio incluye una función de códigos de barras DataMatrix 2D. Para crear un código de barras único, sólo tiene que seleccionar el icono del código de barras desde la pantalla principal de METAZAStudio e introducir los números UDI correspondientes. El software se encarga del resto, creando un código de barras DataMatrix 2D que se puede grabar con la MPX-90M. METAZAStudio también importa archivos de hojas de cálculo CSV para el grabado de datos variables. Esto le permite añadir de forma fácil y rápida un código de barras único DataMatrix 2D a cada dispositivo en una serie. Compatible con los formatos de archivo jpg, bmp y Adobe Illustrator 8, lo cual permite importar logotipos y otros elementos de marca personalizados.

### Importación de archivos CSV para grabado de datos variables



#### UDI

01498297870129412111080005

01498297870129412111080006

01498297870129412111080007

01498297870129412111080008

#### Médico

Dr. K. McCoy

Dr. B. Johnson

Dr. E. Jones

Dr. N. White

#### Especialidad

Neurocirugía

Ortopedia

Obstetricia y Ginecología

Cirugía Pediátrica

### ● Graba logotipos y otros gráficos en los dispositivos de la marca

#### Logotipo

ROLAND DG HOSPITAL

ROLAND DG CLINIC

## Unos sencillos pasos para la producción

### Crear los datos



Importe o cree los datos utilizando el software METAZAStudio incluido

### Fijar el artículo



Utilizando la mordaza, fije con seguridad el artículo en la mesa y posicione el artículo para el grabado, con el puntero láser incorporado

### Grabar



Marque directamente el instrumento o la herramienta utilizando la MPX-90M

### Realizar el seguimiento



Lea el código de barras con un escáner de códigos de barras<sup>3</sup> para verificar un correcto seguimiento y trazabilidad

<sup>3</sup> Se requiere un escáner de códigos de barras externo para el seguimiento.

## MPX-90M

METAZA

Impresora de impacto de sobremesa para marcar códigos de barras UDI



<sup>3</sup> Ordenador no incluido.

Especificaciones	
<b>Material imprimible</b>	Oro, plata, cobre, platino, latón, aluminio, hierro, acero inoxidable, etc. (El índice de dureza Vickers [HV] de la superficie de grabado debe ser de 200, como máximo).
<b>Tamaño del material utilizable</b>	Máximo 100 mm (anchura) x 200 mm (longitud) x 40 mm (grosor), o 200 mm (anchura) x 100 mm (longitud) x 40 mm (grosor) Con mordaza: máximo 20 mm de grosor
<b>Área de impresión</b>	80 mm x 80 mm
<b>Resolución</b>	529 ppp (alta resolución), 353 ppp (foto), 265 ppp (texto), 1058 ppp (vectorial)
<b>Dirección de impresión</b>	Impresión unidireccional o bidireccional (seleccionable desde el controlador de Windows)
<b>Velocidad imp. (por defecto)</b>	50 mm/s (foto), 33 mm/sec (alta resolución/texto), 24 mm/sec (vectorial)
<b>Conectividad</b>	USB (cumple con la Revisión 1,1 de la Especificación de Bus Serie Universal)
<b>Requisitos de alimentación</b>	Adaptador de CA especial: de 100 V a 240 V de CA $\pm$ 10% 50/60 Hz Equipo: 19 V de CC 1.6A
<b>Consumo eléctrico</b>	Aproximadamente 24 W
<b>Nivel de ruido</b>	Menos de 70 dB (A)
<b>Entorno</b>	Temperatura: de 10 a 30°C, Humedad: de 35 a 80% (sin condensación)
<b>Dimensiones</b>	286 mm (anchura) x 383 mm (profundidad) x 308 mm (altura)
<b>Peso</b>	10,8 kg
<b>Accesorios incluidos</b>	Adaptador de CA, cable de alimentación, protectores del cabezal, mordaza de centrado, hoja adhesiva, material de impresión para pruebas, cable USB, CD-ROM con software de Roland, manual de usuario, etc.

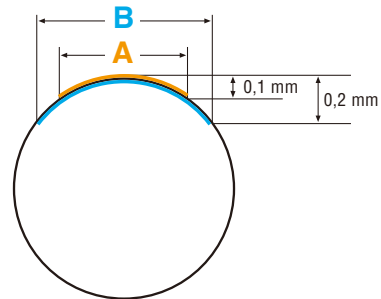
Requisitos del sistema para el software incluido: METAZASudio	
<b>Sistema operativo</b>	Windows® 7 Professional (32 o 64 bits); Windows Vista® Ultimate (32 bits), Business (32 bits o 64 bits) o Home Premium (32 bits); Windows® XP Home Edition o Professional
<b>CPU</b>	Pentium 4 3.0 GHz o superior, recomendado
<b>RAM</b>	512 MB o más, recomendados
<b>Tarjeta de vídeo y monitor</b>	Colores de 16 bits (color de alta densidad) con una resolución de 800 x 600 o más, recomendado
<b>Espacio libre en disco duro</b>	25 MB
<b>Unidad óptica</b>	Unidad de CD-ROM

Opciones		
	Modelo	Descripción
<b>Unidad del cabezal y protectores del cabezal de recambio</b>	MPH-90	Unidad del cabezal x 1 u. y protectores del cabezal x 4 u.
<b>Protectores del cabezal de recambio para superficies redondeadas</b>	CAP-HEAD MPX-90	5 u.
<b>Protectores del cabezal de recambio duraderos para superficies planas</b>	DURABLE HEAD-CAP MPX, FLAT SURFACE	5 u.

### Condiciones al grabar superficies curvadas

Elija el material al grabar en una superficie curvada, teniendo en cuenta las siguientes limitaciones. Estas cifras muestran la zona de grabado en una superficie curvada posible para la MPX-90M que puede grabar con la pluma y el diámetro del cilindro cuando el protector del cabezal (CAP-HEAD MPX-90) está unido a la unidad del cabezal. Sin embargo, estas limitaciones no aseguran la calidad de la imagen fotográfica.

Diámetro del material cilíndrico	Área imprimible recomendada (A)	Área alcanzada por las agujas de grabado (B)
10 mm	2,0 mm	2,8 mm
20 mm	2,8 mm	4,0 mm
30 mm	3,4 mm	4,8 mm



Los productos de Roland DG que presentan esta etiqueta medioambiental cumplen con los criterios de la compañía referentes al respeto por el medio ambiente, un grupo de normativas basadas en la autodeclaración de tipo II ISO 14021. Para más información, visite [www.rolanddg.com](http://www.rolanddg.com).



### Certificados ISO 14001:2004 e ISO 9001:2008

Los objetivos de Roland son la protección medioambiental y la continua mejora de la calidad. Siguiendo la filosofía de conservación del medio ambiente y de respeto a la salud de las personas, Roland trabaja activamente para suprimir los disolventes orgánicos en la fabricación, reducir y reciclar los residuos, limitar el consumo de energía y adquirir productos reciclados. Roland se esfuerza constantemente para ofrecer los productos más fiables del mercado.



Roland se reserva el derecho a realizar cambios en las especificaciones, los materiales o los accesorios sin previo aviso. El resultado final puede variar. Para conseguir una calidad óptima, debe realizarse un mantenimiento periódico de los componentes más importantes. Para más detalles, contacte con su distribuidor Roland. No se establece ninguna otra garantía excepto las indicadas de manera expresa. Roland no será responsable de los daños incidentales o indirectos, sean o no previsibles, causados por defectos en dichos productos. Todas las marcas comerciales pertenecen a sus respectivos propietarios. Roland DG Corp. dispone de la licencia del TPL Group para la tecnología MMP.

**Roland**®

**DISTRIBUIDOR AUTORIZADO:**

Impreso en España.

[www.rolanddg.com](http://www.rolanddg.com)